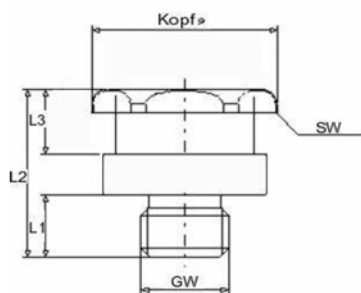


# Flachschmiernippel DIN 3404



## Flachschmiernippel mit Sonderausstattung Typ T1

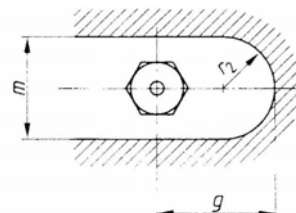
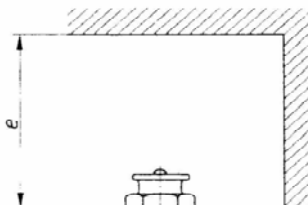
- Kopf Ø 15 mm /6kant für Schlüsselweite 15mm
- gerade Form A / 180°
- Standardausführung nach DIN aus Stahl, glanzverzinkt und passiviert sowie mit konischem Gewinde
- weitere Ausführungen und Werkstoffe s. Tabelle bzw. auf Anfrage



Kopf = Ø 16.5 mm/6kant  
 SW = Schlüsselweite  
 L1 = Gewindelänge  
 L2 = Gesamtlänge  
 L3 = Halslänge  
 GW = Gewinde  
 alle Angaben in mm

Einbauhinweis: notwendiger Einbauraum

e = 55 mm/2-11/64"  
 m = 32 mm/1-17/64"  
 r = 16 mm/41/64"  
 g = 35 mm/1-25/64"

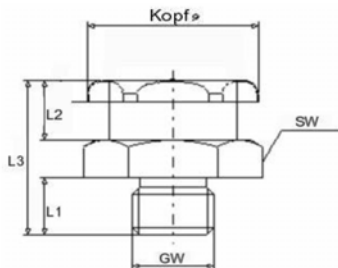


Artikel-Nr.:	SW 22				
	L1	L2	L3		GW
PLBHT1SW2201	6	16	6,2		M6 x 1,0
PLBHT1SW2202	6	16	6,2		1/4"-28 UNF, NF, SAE
PLBHT1SW2203	6	16	6,2		M8 x 1,0
PLBHT1SW2204	6	16	6,2		M8 x 1,25
PLBHT1SW2205	6	16	6,2		M10 x 1,0
PLBHT1SW2206	6	16	6,2		M10 x 1,5
PLBHT1SW2207	6	16	6,2		G 1/8, 1/8 - 28 BSPP
PLBHT1SW2208	6	16	6,2		G 1/4, 1/4 - 19 BSPP

# Flachschmiernippel DIN 3404

## Flachschmiernippel mit Sonderausstattung Typ T1B

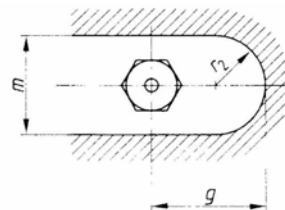
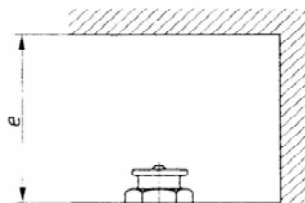
- Kopf Ø 15 mm /6kant für Schlüsselweite 15mm
- gerade Form A / 180°
- Standardausführung nach DIN aus Stahl, glanzverzinkt und passiviert sowie mit konischem Gewinde
- weitere Ausführungen und Werkstoffe s. Tabelle bzw. auf Anfrage



Kopf = Ø 16.5 mm/6kant  
 SW = Schlüsselweite  
 L1 = Gewindelänge  
 L2 = Gesamtlänge  
 L3 = Halslänge  
 GW = Gewinde  
 alle Angaben in mm

Einbauhinweis: notwendiger Einbauraum

e = 55 mm/2-11/64"  
 m = 32 mm/1-17/64"  
 r = 16 mm/41/64"  
 g = 35 mm/1-25/64"



Artikel-Nr.:	SW 15				
	L1	L2	L3		GW
PLBHT1BSW1501	6	16	6		M6 x 1,0
PLBHT1BSW1502	6	16	6		1/4"-28 UNF, NF, SAE
PLBHT1BSW1503	6	16	6		M8 x 1,0
PLBHT1BSW1504	6	16	6		M8 x 1,25
PLBHT1BSW1505	6	16	6		M10 x 1,0
PLBHT1BSW1506	6	16	6		M10 x 1,5
PLBHT1BSW1507	6	16	6		G 1/8, 1/8 - 28 BSPP
PLBHT1BSW1508	6	16	6		3/8"-24 UNF, NF, SAE
PLBHT1BSW1509	6	16	6		G 1/4, 1/4 - 19 BSPP
PLBHT1BSW1510	6	16	6		M12 x 1,5
PLBHT1BSW1511	6	16	6		M12 x 1,75
PLBHT1BSW1512	6	16	6		G 3/8