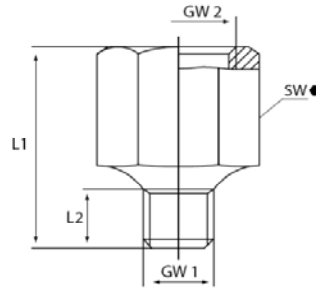


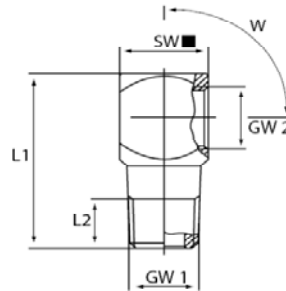
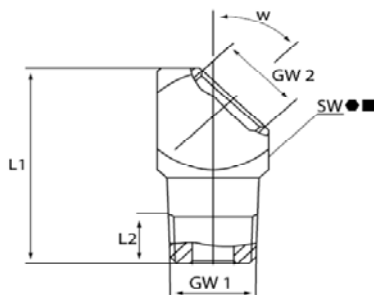
Adapters

Adapters / Winkeladapter Typ SA1

- in Winkelform 180°/45°/90°
- je nach Einsatzbedarf lieferbar in 4kt- oder 6kt-Ausführung
- Salzsprühbeständigkeit > 72 Stunden
- Standardausführung nach SAE aus Stahl, glanzverzinkt und passiviert, Kopf gehärtet
- weitere Ausführungen und Werkstoffe s. Tabelle bzw. auf Anfrage



GW1 = Gewinde (M)
 L1 = Gesamtlänge
 L2 = Gewindelänge
 SW = Schlüsselweite
 W = Winkel
 GW2 = Adaptergewinde (F)
 Alle Angaben in mm



Artikel-Nr.:	GW1 (M) 1/8" - 27 NPT/PTF				
	L1	L2	W	GW2 (F)	SW
PLADSA10101	1"	7/32"	45°	1/8" - 27 NPT/PTF	1/2" 4kant
PLADSA10102	1-1/8"	17/64"	90°	1/8" - 27 NPT/PTF	1/2" 4kant

Artikel-Nr.:	GW1 (M) 1/4" - 28 NF/UNF/SAE				
	L1	L2	W	GW2 (F)	SW
PLADSA10201	3/4"	13/64"	180°	1/8"-NPTF	1/2" 6kant
PLADSA10202	13/16"	13/64"	45°	1/8"-NPTF	1/2" 6kant
PLADSA10203	1-1/32"	7/32"	90°	1/8"-NPTF	1/2" 4kant